



Juntos transformemos
Yucatán
GOBIERNO DEL ESTADO

SSY
SERVICIOS
DE SALUD DE
YUCATÁN

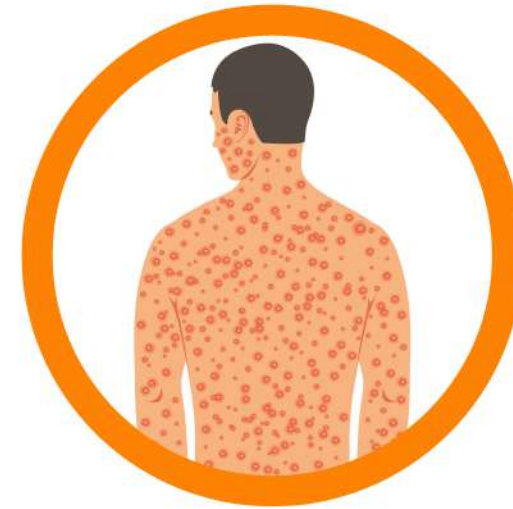


SALUD
SECRETARÍA DE SALUD



MPOX

VIRUELA SÍMICA



Es una infección viral transmitida de animales salvajes al ser humano así como de persona a persona, se manifiesta con erupciones y lesiones en piel y mucosas que pueden ser dolorosas.



Juntos transformemos
Yucatán
GOBIERNO DEL ESTADO

SSY
SERVICIOS
DE SALUD DE
YUCATÁN



SALUD
SECRETARÍA DE SALUD



MODO DE TRANSMISIÓN



Contacto directo con
lesiones o costras



Contacto con sangre
y/o fluidos corporales



Contacto con
gotas respiratorias



Contacto con
ropa contaminada



Contacto sexual
sin protección





Juntos transformemos
Yucatán
GOBIERNO DEL ESTADO

SSY
SERVICIOS
DE SALUD DE
YUCATÁN



SALUD
SECRETARÍA DE SALUD



SÍNTOMAS



Dolor de
cabeza



Fiebre mayor
a 38°C



Erupción
o lesiones
en la piel



Crecimiento o
dolor de ganglios
linfáticos



Dolor de
espalda



Dolor
muscular

GRUPOS DE RIESGO

- Personas que viven con VIH u otras Infecciones de Transmisión Sexual sin apego a tratamiento
- Personas inmunodeprimidas
- Mujeres embarazadas
- Niñas y niños



Juntos transformemos
Yucatán
GOBIERNO DEL ESTADO

SSY
SERVICIOS
DE SALUD DE
YUCATÁN



SALUD
SECRETARÍA DE SALUD



MEDIDAS PREVENTIVAS

- Lavarse las manos con agua y jabón frecuentemente y evitar tocarse el rostro.
- Evitar contacto físico con personas infectadas o que presenten lesiones en la piel.
- Evitar tocar objetos o materiales que hayan estado en contacto con pacientes infectados.
- Evitar comer o preparar carne de caza silvestre.





Juntos transformemos
Yucatán
GOBIERNO DEL ESTADO

SSY
SERVICIOS
DE SALUD DE
YUCATÁN



SALUD
SECRETARÍA DE SALUD



MEDIDAS PREVENTIVAS

- Practicar sexo seguro y protegido.
- Usar cubrebocas, tanto los pacientes como las personas que están a su alrededor.
- En caso de presentar síntomas, solicitar atención médica y evitar acercarse a otras personas.
- Evitar automedicarse.





Juntos transformemos
Yucatán
GOBIERNO DEL ESTADO

SSY
SERVICIOS
DE SALUD DE
YUCATÁN



SALUD
SECRETARÍA DE SALUD



Para cualquier duda, comunicarse a la **Unidad de Inteligencia Epidemiológica y Sanitaria** al teléfono **55-5337-1845**, donde será atendido por personal altamente capacitado, **disponible las 24 horas.**